



KIŞLAK MÜCADELESİ NASIL YAPILIR?

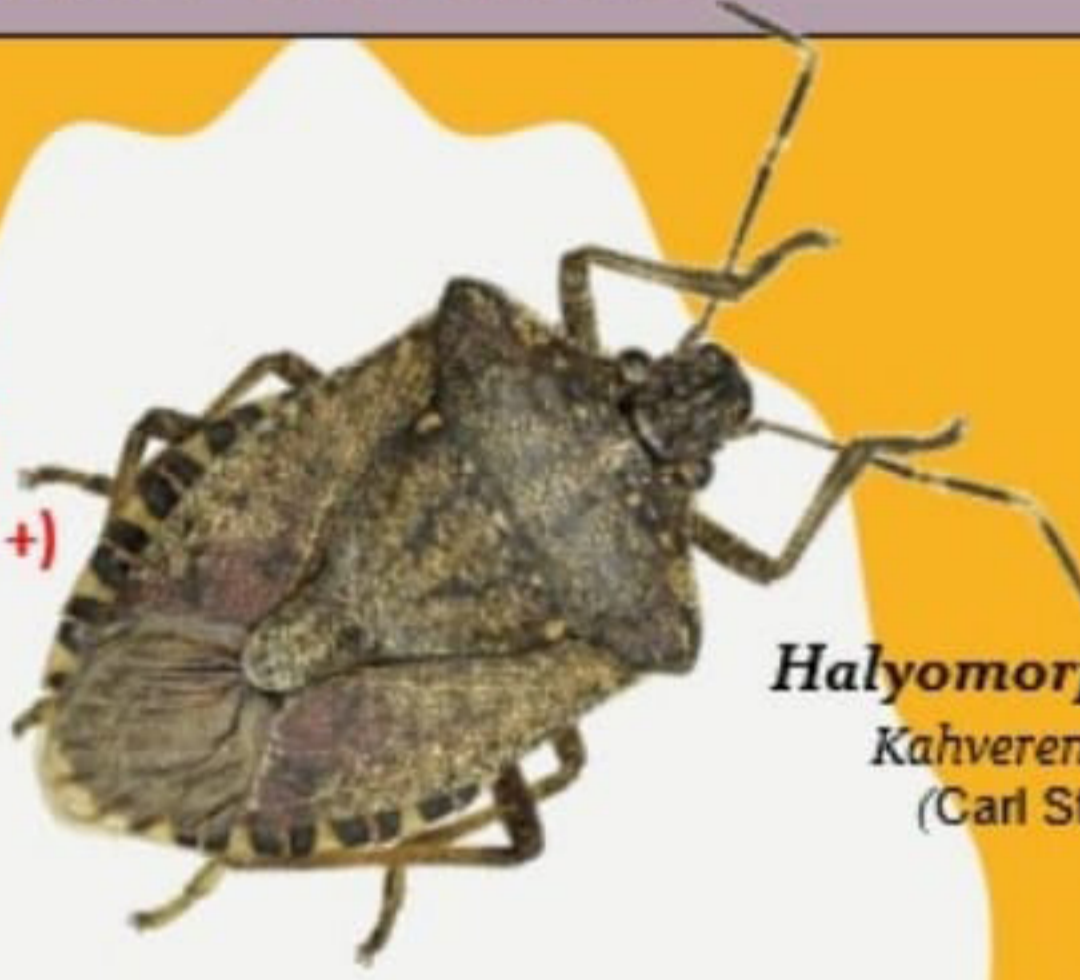
İstilacı !

Hızlı Üreme Gücü (1x200)

Konukçu Bitki Sayısı (300 +)

Yayılma Hızı (2 km/gün)

Tarım ve Kent Zararlısı



Halyomorpha halys.

Kahverengi kokarca
(Carl Stål, 1885)

Kahverengi Kokarca Nerelerde Kışlar?

ÇATI, TAVAN ARASI, BACA, AMBAR, DEPO, ODUNLUK gibi yerler öncelikli kışlak alanlarıdır. Ayrıca, tarım arazilerinde yaprak, gazal gibi örtü altında ve ağaç gövdeleri/kabukları arasında da kışlamaktadır. Zararlı kışlakta beslenmez, yumurta bırakmaz, insanlara zarar vermez.

Önce İlaçlama Sonra Temizlik !

Nisan ayına kadar kışlak alanları önce halk sağlığı ilaçları ile ilaçlanmalı, sonra detaylı temizlik yapılarak süpürülmeli ve imha edilmelidir. Ölü böcekler toprağa gömülmek veya yakılmak suretiyle imha edilebilir.



ilaçlama yaparken mutlaka tulum, eldiven, maske, gözlük, siperlik gibi koruyucu giysi ve ekipmanlar kullanılmalıdır.