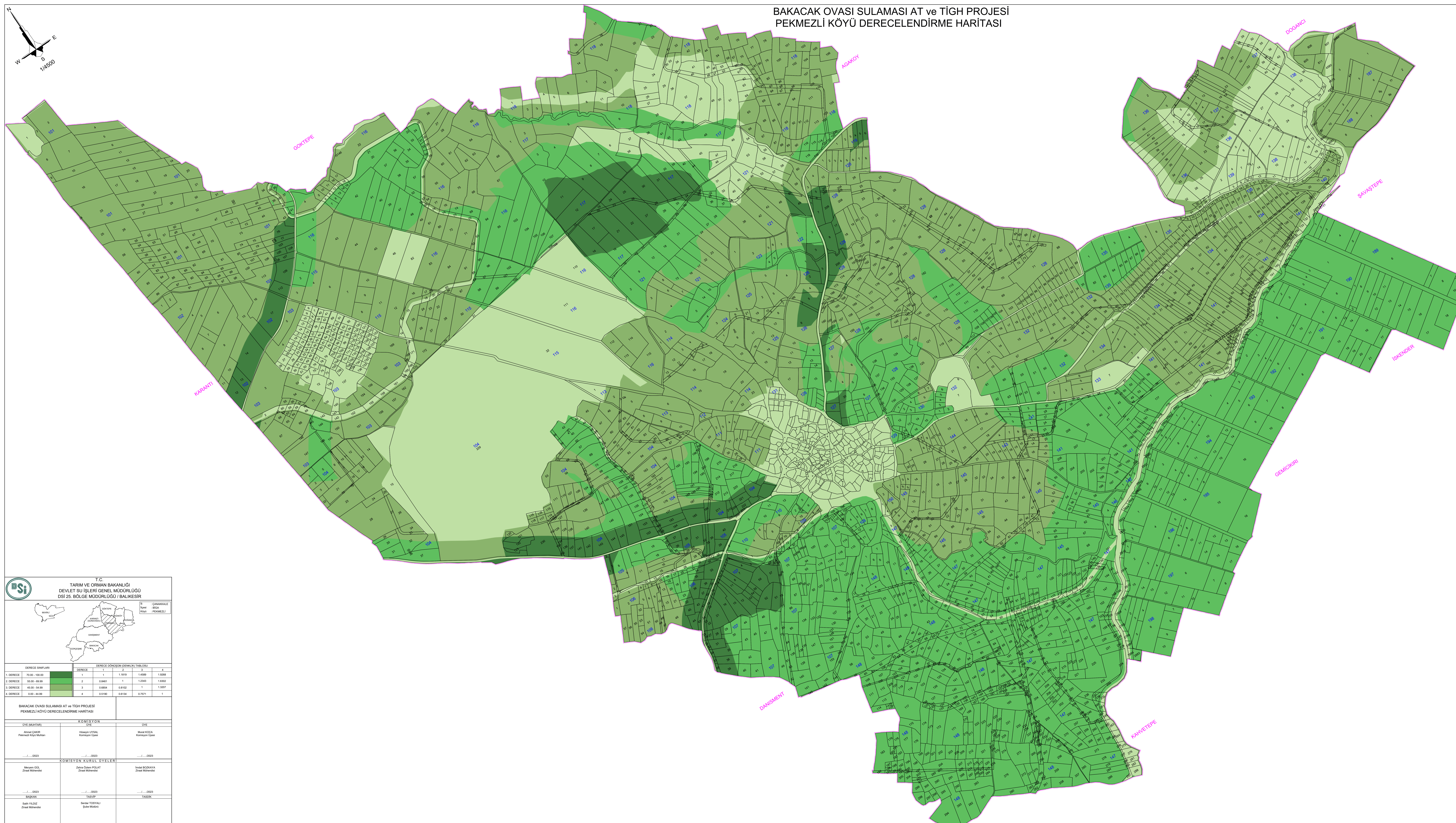
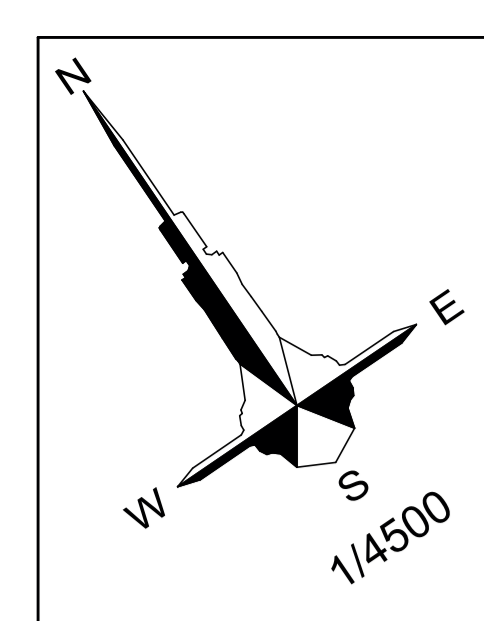


BAKACAK OVASI SULAMASI AT ve TİGH PROJESİ
PEKMEZLİ KÖYÜ DERECELENDİRME HARİTASI



T.C. TARIM VE ORMAN BAKANLIĞI
DEVLET SU İŞLERİ GENEL MÜDÜRLÜĞÜ
DSİ 25. BÖLGE MÜDÜRLÜĞÜ / BALIKESİR

İL: ÇANAKALE
İLÇE: BİSA
KÖYÜ: PEKMEZLİ

DERECE SINIFLARI	DERECE	DERECE DÖNÜŞÜM GENELİNİ TABLOSU			
		1	2	3	4
1. DERECE	70.00 - 100.00	1	1.1819	1.4589	1.9269
2. DERECE	50.00 - 69.99	2	0.8461	1	1.2343
3. DERECE	40.00 - 49.99	3	0.8854	0.8102	1
4. DERECE	0.00 - 39.99	4	0.9192	0.8134	0.7371

BAKACAK OVASI SULAMASI AT ve TİGH PROJESİ
PEKMEZLİ KÖYÜ DERECELENDİRME HARİTASI

KOMİSYON ÜYELERİ		
ÜYE (MÜHÜR)	ÜYE	ÜYE
Atıf ÇAKIR Peşkeş Köy Muhtarı	Hüseyin İYİSAL Kamran Özye	Murat KOÇA Kamran Özye
...
KOMİSYON KURUL ÜYELERİ		
Mehmet GÖZ Zevat Mühendis	Zeynep ÖZDEMİR Zevat Mühendis	İsmail BODURAY Zevat Mühendis
...
TASDİK		
Sahir YILDIZ Zevat Mühendis	Selçuk TOŞBAŞI Şube Müdürü	...
...