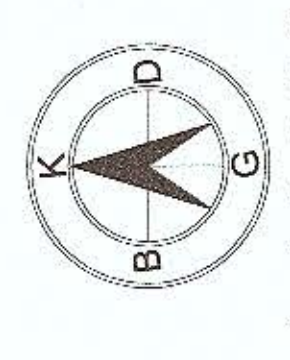
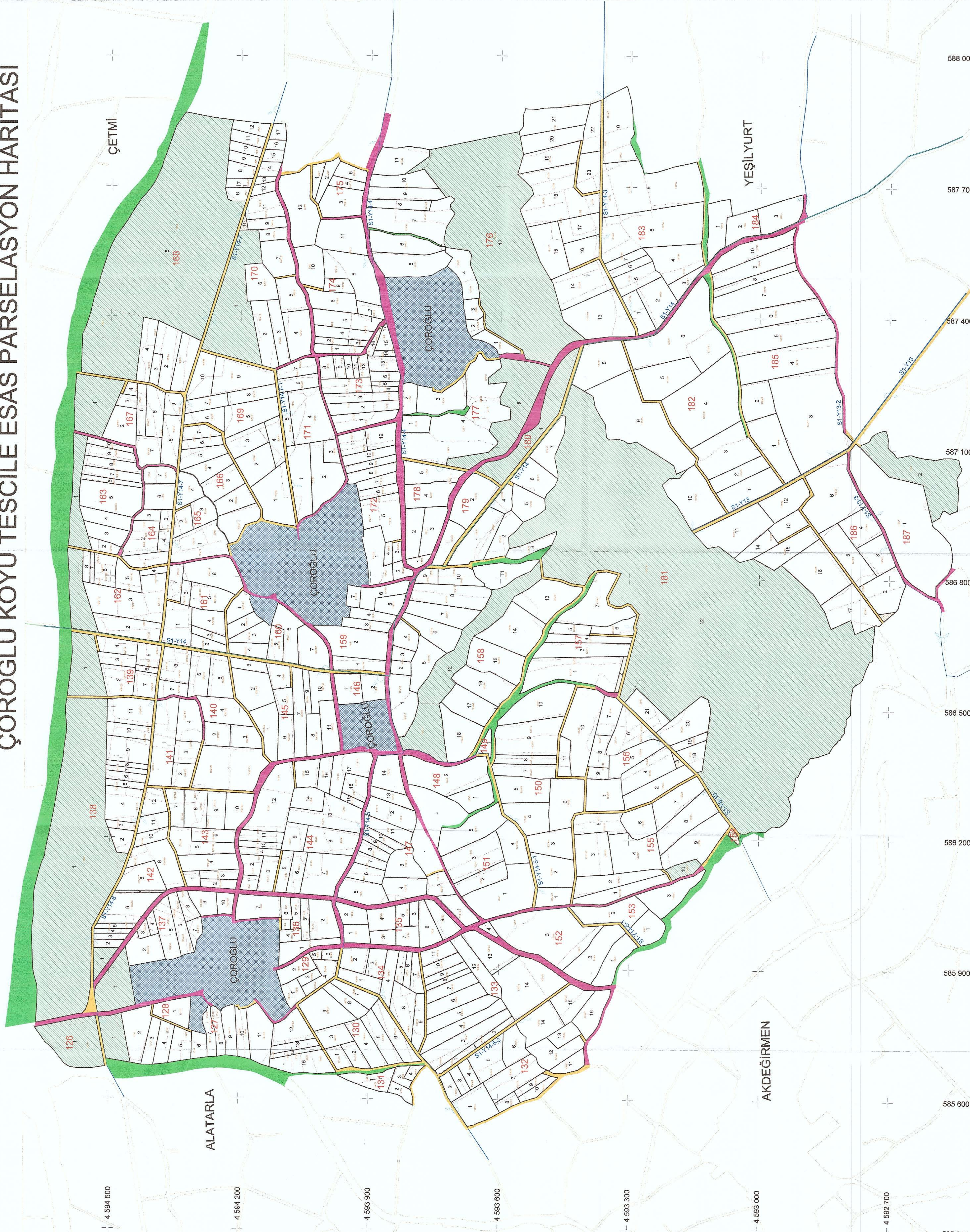


İL : KASTAMONU  
İLÇE : TAŞKÖPRÜ  
KÖY : ÇOROĞLU

# KASTAMONU TAŞKÖPRÜ OBRUCAK SULAMASI ARAZİ TOPLULAŞTIRMA ve T.İ.G.H. PROJESİ

## ÇOROĞLU KÖYÜ TESCİLE ESAS PARSELASYON HARİTASI



1 / 3000

| LEJANT           |                 |
|------------------|-----------------|
| 126.....187      | BLOK NO         |
| 126/1.....187/2  | BLOK ALN        |
| 126/1.....187/2  | PARSEL NO       |
| 101/1.....125/18 | PARSEL ALN      |
|                  | KADASTRO NO     |
|                  | SULAMA KANALI   |
|                  | SULAMA HİDRANT  |
|                  | ANA KANAL       |
|                  | PROJE SINIRI    |
|                  | PLANLANAN YOL   |
|                  | MEVCUT YOL      |
|                  | MALİYE HAZINESİ |
|                  | MERA            |
|                  | MEZARLIK        |
|                  | YERLEŞİM YERİ   |
|                  | ORMAN           |
|                  | DERE            |

KADASTRO MÜDÜRLÜĞÜ KONTROL

...../...../.....

**DEVLET SU İŞLERİ GENEL MÜDÜRLÜĞÜ**

İL : KASTAMONU  
İlçesi : TAŞKÖPRÜ  
Mudurluğu : ÇOROĞLU

KASTAMONU TAŞKÖPRÜ OBRUCAK SULAMASI  
ARAZİ TOPLULAŞTIRMA ve T.İ.G.H. PROJESİ  
ÇOROĞLU KÖYÜ TESCİLE ESAS PARSELASYON HARİTASI

HAZIRLAYAN: [Adı Soyadı] Tarih: [Tarih]

ÖZET: [Adı Soyadı] Tarih: [Tarih]

YAPAN: [Adı Soyadı] Tarih: [Tarih]

KONTROL: [Adı Soyadı] Tarih: [Tarih]

İŞİN SAHİBİ: [Adı Soyadı] Tarih: [Tarih]

İNCELEME: [Adı Soyadı] Tarih: [Tarih]

KONTROL: [Adı Soyadı] Tarih: [Tarih]

TASLAP: [Adı Soyadı] Tarih: [Tarih]

TASDIK MERCİ: [Adı Soyadı] Tarih: [Tarih]

İNCELEME: [Adı Soyadı] Tarih: [Tarih]

KONTROL: [Adı Soyadı] Tarih: [Tarih]

PROJELENDİRME BÜLÜĞÜ: [Adı Soyadı] Tarih: [Tarih]

ASİ GENEL MÜDÜRLÜĞÜ  
ARAZİ TOPLULAŞTIRMA VE İKRAFA İÇİ  
GELİŞTİRME İŞLERİ DİREKTÖRLÜĞÜ - ANKARA  
41.67.2008  
22.09.2008

DSİ GENEL MÜDÜRLÜĞÜ  
ARAZİ TOPLULAŞTIRMA VE İKRAFA İÇİ  
GELİŞTİRME İŞLERİ DİREKTÖRLÜĞÜ - ANKARA  
41.67.2008  
22.09.2008

UMY P. : [Adı Soyadı] Tarih: [Tarih]