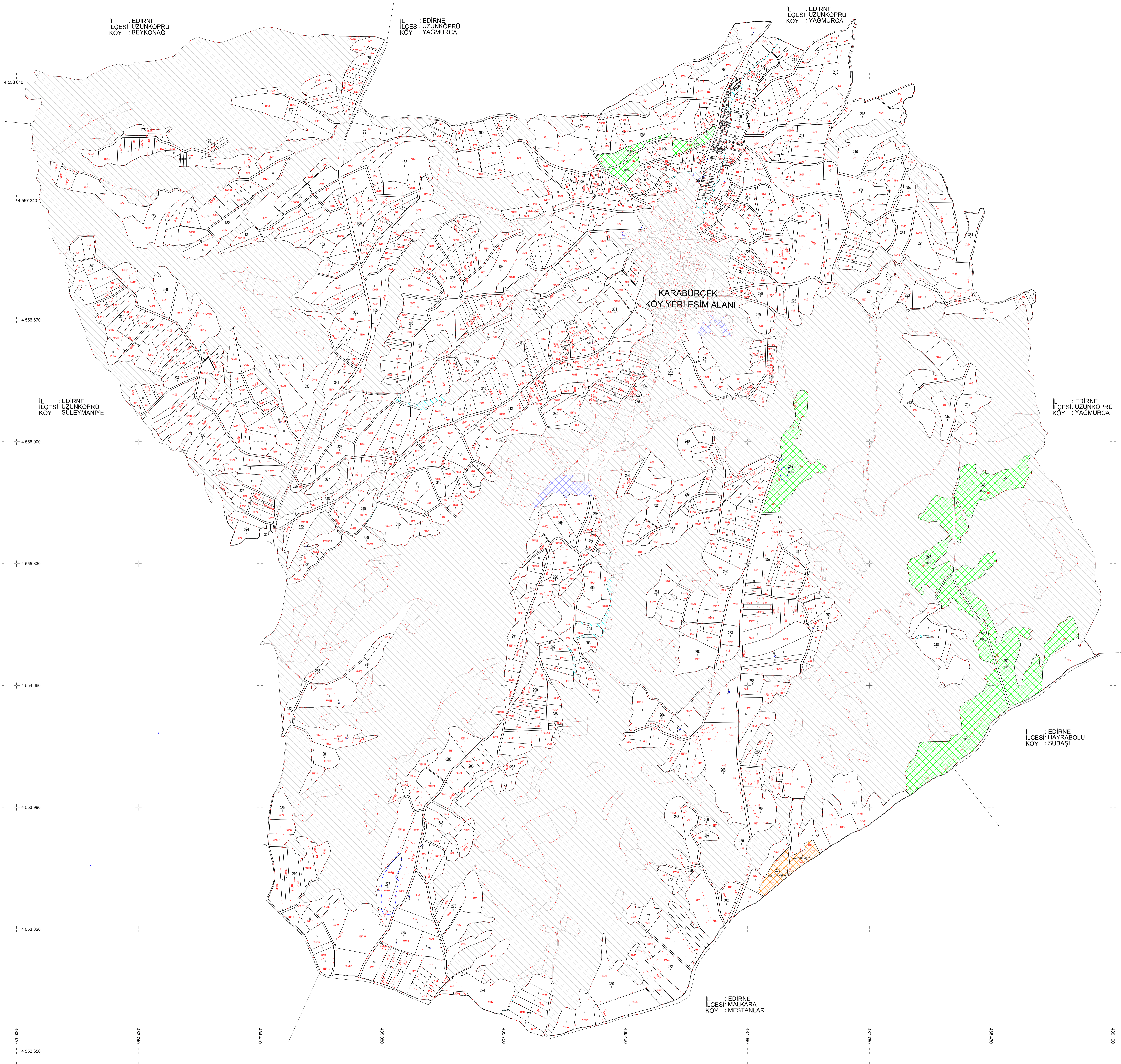
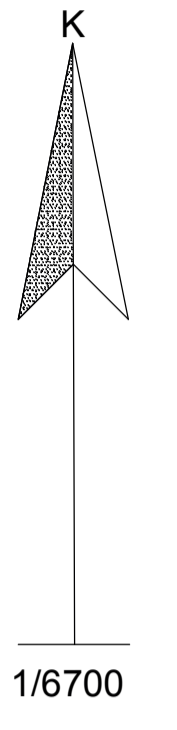
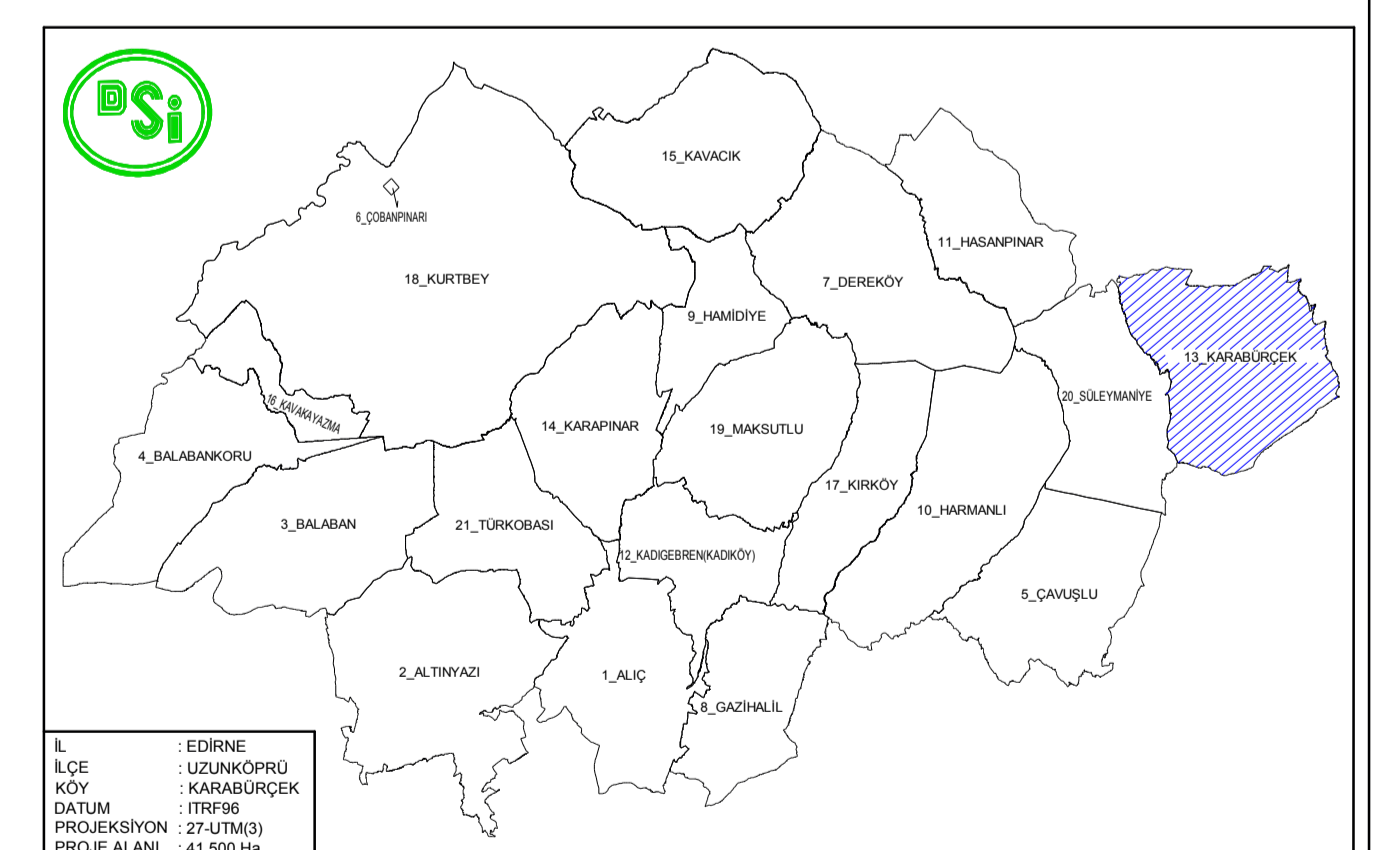


EDİRNE ÇAKMAK 3. KISIM A.T. VE TİGH PROJESİ  
KARABÜRÇEK KÖYÜ  
3.ASKI PARSELASYON PLANI HARİTASI



173-355	(0.50) ADA NO
1-1331	(0.25) BULVAR HATTI
	(0.25) PARSEL NO
	(0.15) KADASTRO HATTI
	(0.15) ANA KANAL
	(0.50) KÖY İSİM SARI
	(0.50) KÖY GEÇİŞİM SARI
	(0.15) STABİLİZE VE TOPRAK YOL
	(0.15) SÖR YOLU
	(0.25) ARPAZAL YOL
	(0.15) KANAL
	(0.15) SABİT TESSİS (İbrici)
	(0.15) SABİT TESSİS (Rijer Kapak)
	(0.15) SABİT TESSİS (Hidrolik Vanas)
	(0.15) SABİT TESSİS (Elektrik Direği)
	(0.15) SABİT TESSİS (Trafik Direği)
	(0.15) SABİT TESSİS (Trafik Direği)
	(0.15) SABİT TESSİS (Çayır Madeni)
	(0.15) SABİT TESSİS (Çayır)
	(0.15) SABİT TESSİS (Mikropiriz)
	(0.15) SABİT TESSİS (Çöpçukuru Kütlesi)
	(0.15) SABİT TESSİS (Mucurisi)
	(0.15) SABİT TESSİS (Bayrak Direği)
	(0.15) SABİT TESSİS (Caddesiz Sokak Lambası)
	(0.15) SABİT TESSİS KLİFÜJÜ
	(0.50) AĞAÇLANDIRMA
	(0.15) SABİT TESSİS (İstihak)
	(0.15) MALİYE HAZNESİ
	(0.15) KÖY TÖZEL KİMLİĞİ
	(0.15) MERA
	PROJE DİŞİ
	KANAL ANA HATTI
	KANAL BÖLÜM HATTI
	ORMAN
	KÖYÜÇÜ (PROJE DİŞİ)
	DİRE



EDİRNE İLİ ÇAKMAK 3. KISIM A.T. VE TİGH PROJESİ KARABÜRÇEK KÖYÜ 3.ASKI PARSELASYON HARİTASI			
AŞI YERİNEKİ			
HASILAYAN	Adı Soyadı	İmza	Tarih
ÇİZEN	HARİ ÖZER		2023
KONTROL	Genel MÜDÜR		2023
DSİ 11. BÖLGE MÜDÜRLÜĞÜ / EDİRNE			
İNŞA SAHİBİ	Adı Soyadı	İmza	Tarih
Mühendis	Kadir CAN		2023
KONTROL	Mühendis	Çağrı SOYER	2023

İL : EDİRNE  
İLÇESİ: UZUNKÖPRÜ  
KÖY : BEYKONAĞI

İL : EDİRNE  
İLÇESİ: UZUNKÖPRÜ  
KÖY : YAĞMURCA

İL : EDİRNE  
İLÇESİ: UZUNKÖPRÜ  
KÖY : YAĞMURCA

İL : EDİRNE  
İLÇESİ: UZUNKÖPRÜ  
KÖY : YAĞMURCA

İL : EDİRNE  
İLÇESİ: HAYRABOLU  
KÖY : SUBAŞI

İL : EDİRNE  
İLÇESİ: MALKARA  
KÖY : MESTANLAR

458 010 458 020 458 030 458 040 458 050 458 060 458 070 458 080 458 090 458 100  
4 558 010 4 557 340 4 556 670 4 556 000 4 555 330 4 554 660 4 553 990 4 553 320 4 552 650