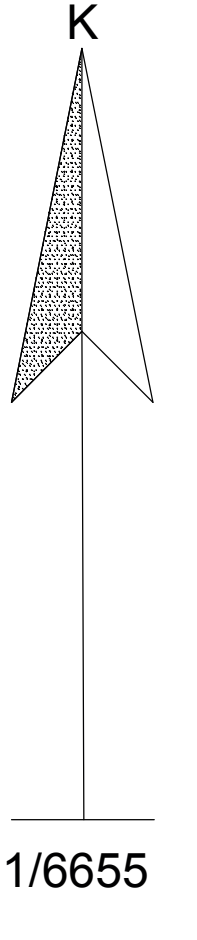


EDİRNE ÇAKMAK 3. KISIM A.T. VE TİGH PROJESİ
KARABÜRÇEK KÖYÜ
2.ASKI PARSELASYON PLANI HARİTASI

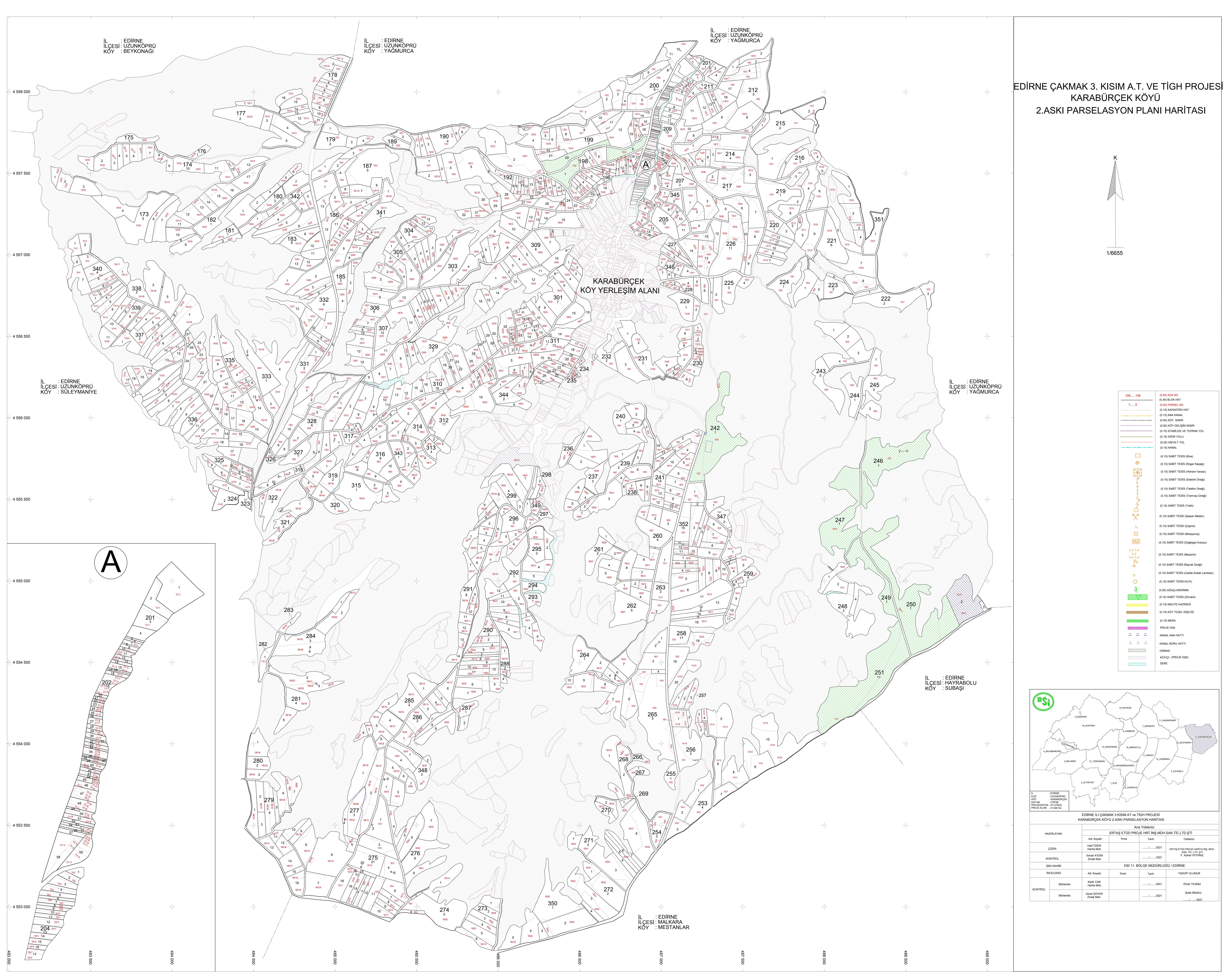


1/6655

109...139	(0.50) ADA NO
1-5	(0.50) BLOK HAT
	(0.20) PARSEL NO
	(0.15) KADASTRO HAT
	(0.15) ANA KANAL
	(0.50) KÖY SINIRI
	(0.50) KÖY GEZMEZ SAKLI SAKLI
	(0.15) STABİLİZE VE TOPRAK YOL
	(0.15) BİĞİR YOLU
	(0.25) ASFALT YOL
	(0.15) KANAL
	(0.15) SABİT TESSİS (Etraf)
	(0.15) SABİT TESSİS (Ragat Kapak)
	(0.15) SABİT TESSİS (Hibrant Vanası)
	(0.15) SABİT TESSİS (Elektrik Çiğni)
	(0.15) SABİT TESSİS (Trafik Çiğni)
	(0.15) SABİT TESSİS (Trafik)
	(0.15) SABİT TESSİS (İşlem Madeni)
	(0.15) SABİT TESSİS (Çiğni)
	(0.15) SABİT TESSİS (Makropomp)
	(0.15) SABİT TESSİS (Doğalgaz Kütüsü)
	(0.15) SABİT TESSİS (Mezark)
	(0.15) SABİT TESSİS (Beyaz Çiğni)
	(0.15) SABİT TESSİS (Çadır Sokak Lambası)
	(0.15) SABİT TESSİS KİTİ
	(0.50) ADAÇILANDIRMA
	(0.15) SABİT TESSİS (Etraf)
	(0.15) MALİYE HAZİNESİ
	(0.15) KÖY TİZELE KİŞİLİĞİ
	(0.15) MİRA
	PROJE DİŞİ
	KANAL ANA HATTI
	KANAL BORU HATTI
	ORMAN
	KÖYÜÇÜ (PROJE DİŞİ)
	DERE



EDİRNE İLİ ÇAKMAK 3. KISIM A.T. VE TİGH PROJESİ KARABÜRÇEK KÖYÜ 2.ASKI PARSELASYON HARİTASI			
HAZIRLAYAN		Ana Yürükeni	
Adı Soyadı	İmza	Tarih	Yürükeni
HAZIRLAYAN	HABİ ÖZER	2021	EDİRNE ETÜD PROJELERİNE İMZA MÜHÜRÜ
ÇİZEN	İsmail AYDIN	2021	ŞİRKET LİSANSI F. AYHAN POYRAZ
KONTROL			
İSGN DAVETİ			
DİŞİ 11. BÖLGE MÜDÜRLÜĞÜ / EDİRNE			
İNCELENDİ	Anı Soyadı	İmza	Tarih
İNCELENDİ	Kadir ÇAN	2021	Ömer YILMAZ
KONTROL			
İNCELENDİ	Özge SOYER	2021	Şahin MUSAOĞLU



A

İL : EDİRNE
İLÇESİ : MALKARA
KÖY : MESTANKAR

İL : EDİRNE
İLÇESİ : HAYRABOLU
KÖY : SUBAŞI

İL : EDİRNE
İLÇESİ : UZUNKÖPRÜ
KÖY : YAGMURCA

İL : EDİRNE
İLÇESİ : UZUNKÖPRÜ
KÖY : YAGMURCA

İL : EDİRNE
İLÇESİ : UZUNKÖPRÜ
KÖY : BEYKONAGI

İL : EDİRNE
İLÇESİ : UZUNKÖPRÜ
KÖY : SÜLEYMANIYE