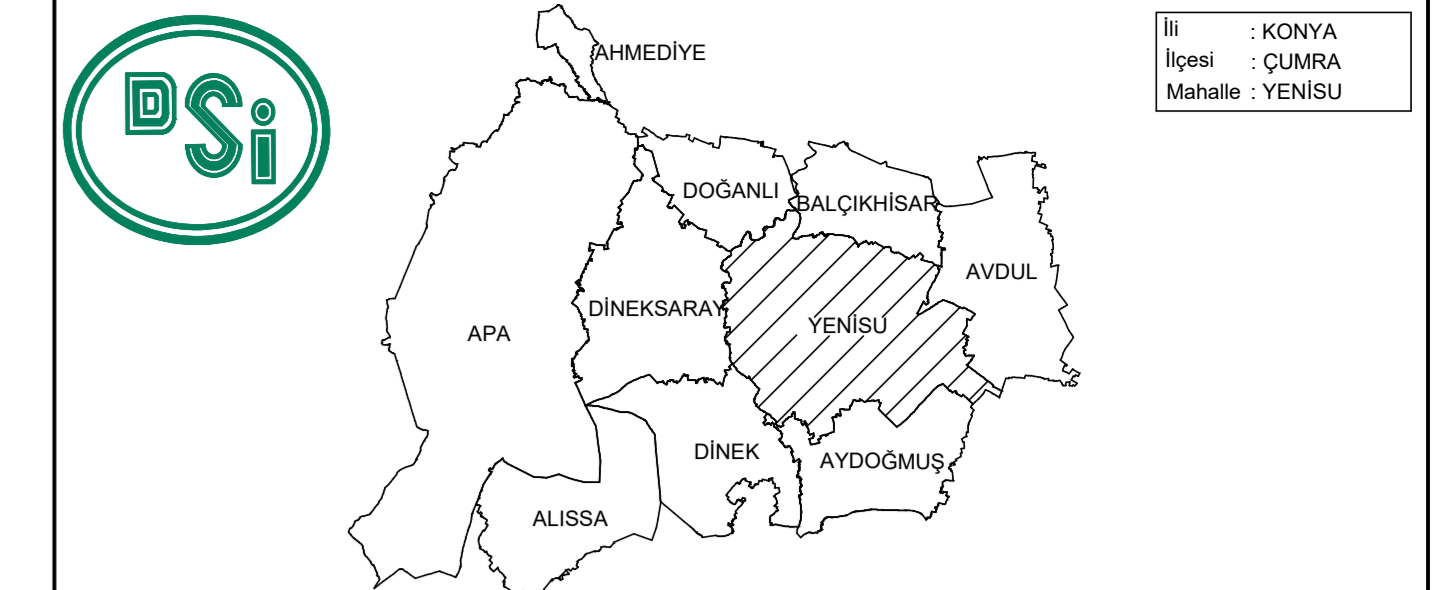
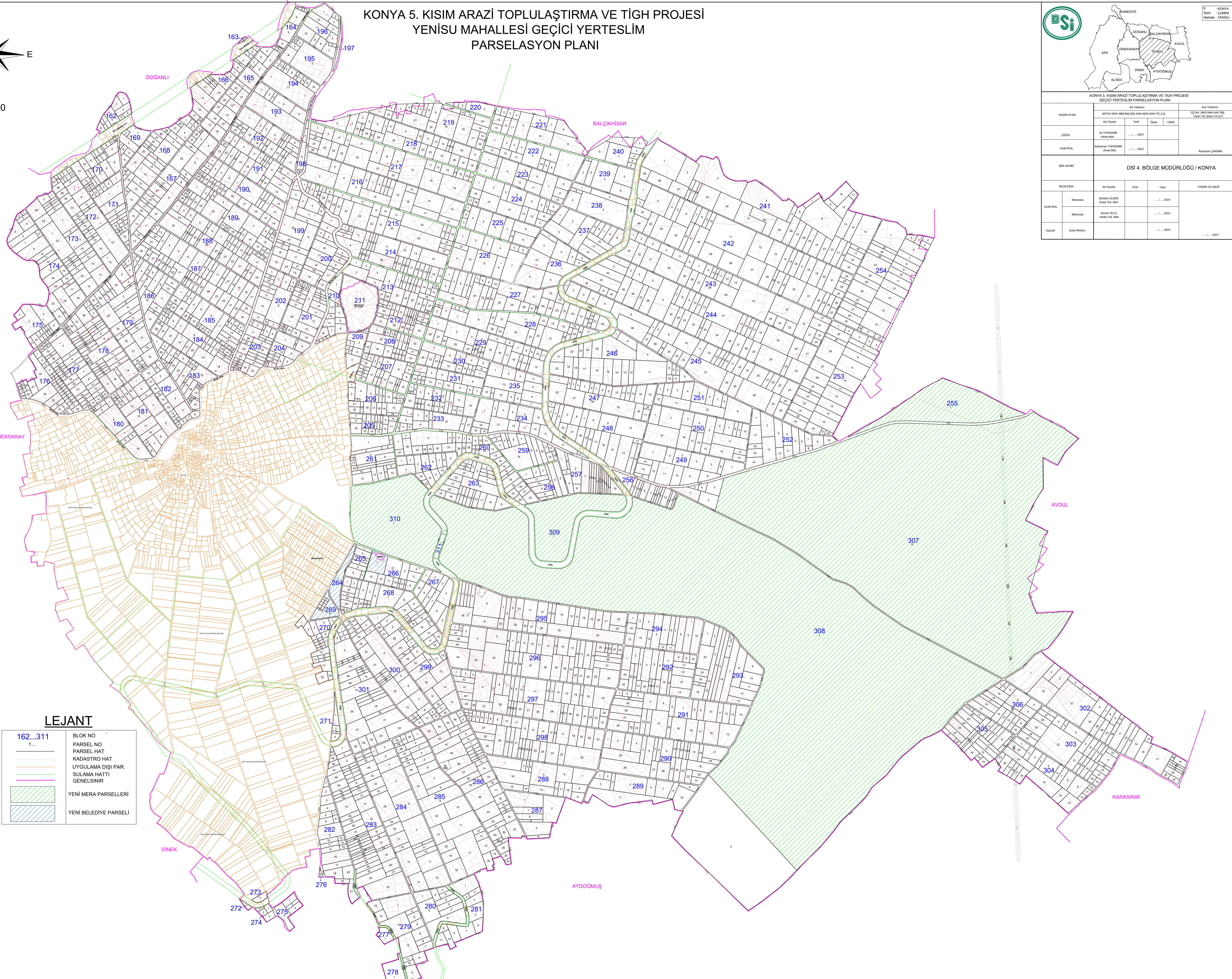
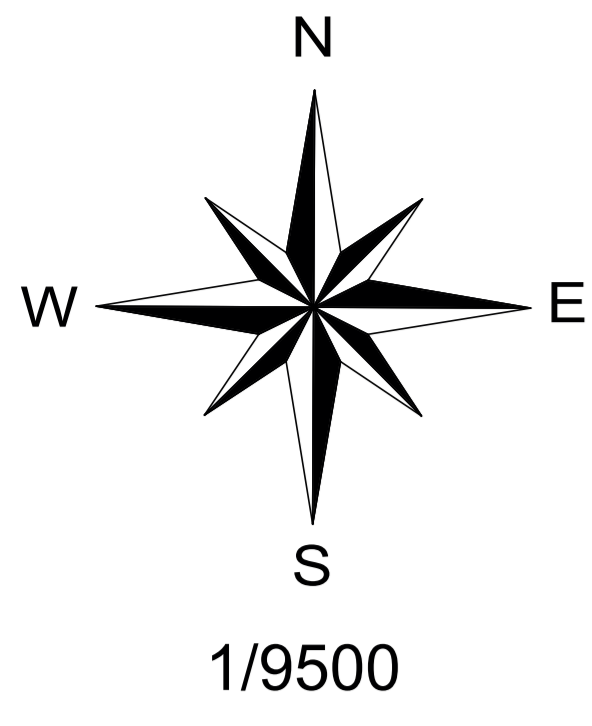


KONYA 5. KISIM ARAZI TOPLULAŞTIRMA VE TİGH PROJESİ
YENİSU MAHALLESİ GEÇİCİ YERTESLİM
PARSELASYON PLANI



KONYA 5. KISIM ARAZI TOPLULAŞTIRMA VE TİGH PROJESİ GEÇİCİ YERTESLİM PARSELASYON PLANI				
HAZIRLAYAN	Ara Yürütücü: ANTSU MİMARLIK ENJ. MAK. MÜH. SAN. TİC. A.Ş.		Ara Yürütücü: UÇAK MİMARLIK ENJ. MAK. MÜH. SAN. TİC. A.Ş.	
	Ara Yürütücü: Adı Soyadı	Tarih	Özellik	1/9500
ÇİZİM	Ara Yürütücü: Harika Müh.			
	Ara Yürütücü: Zevat Müh.			
KONTROL	Kontrolör: Harika Müh.			
	Kontrolör: Zevat Müh.			
İŞİN SARIHİ	DSİ 4. BÖLGE MÜDÜRLÜĞÜ / KONYA			
İNCELEME	Ara Yürütücü:	Tarih	TASLAK OLUNUR	
	Mühendis: Zevat Yıl. Müh./...../2021		
KONTROL	Mühendis:	Tarih		
	Mühendis: Harika Yıl. Müh./...../2021		
TASLAK	Şube Müdürü:	Tarih		
	/...../2021		



LEJANT

162...311	BLOK NO
1....	PARSEL NO
—	PARSEL HAT
—	KADASTRO HAT
—	UYGULAMA DIŞI PAR.
—	SULAMA HATTI
—	GENELSİNİR
—	YENİ MERA PARSELLERİ
—	YENİ BELEDİYE PARSELİ