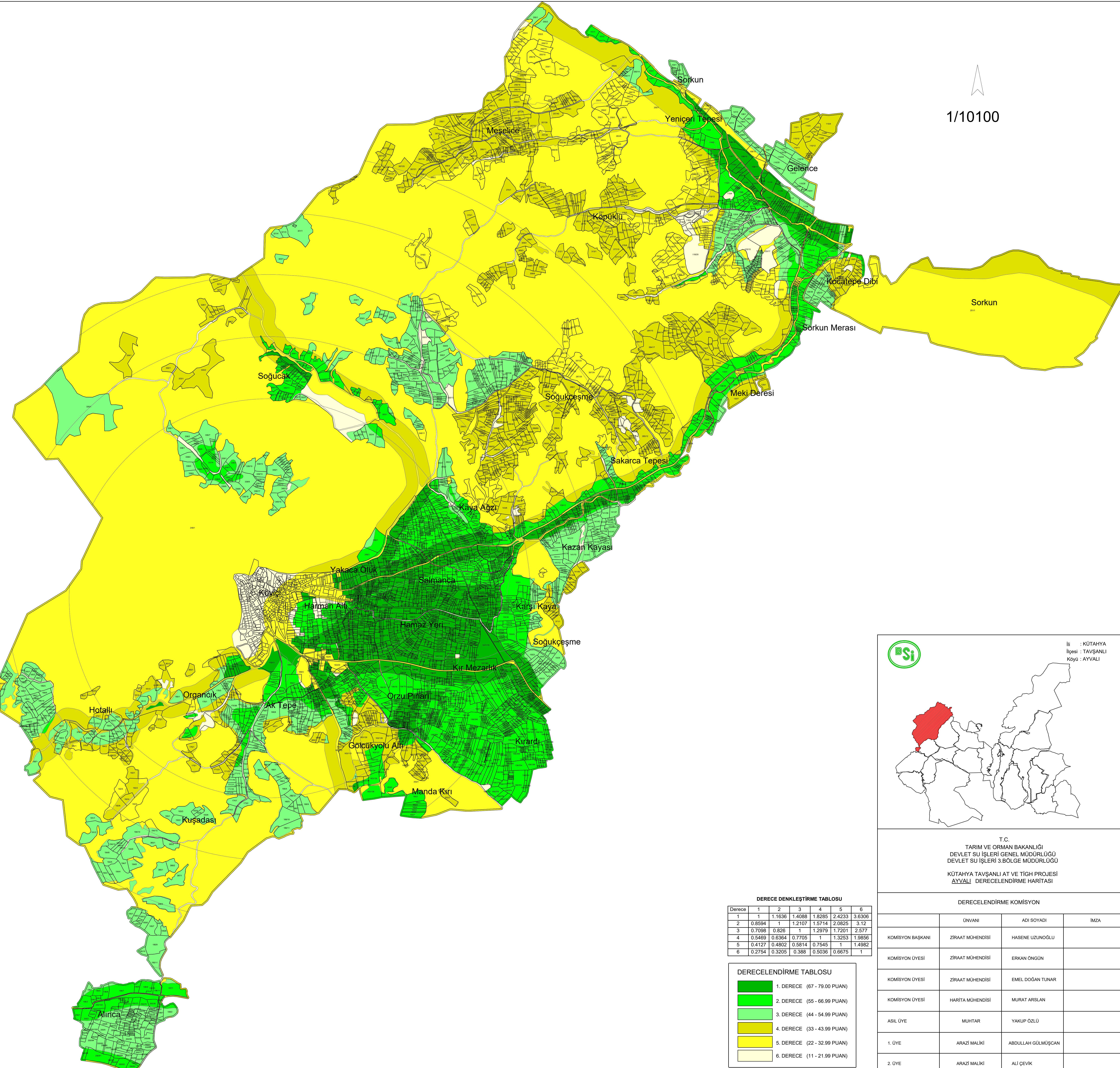


KÜTAHYA / TAVŞANLI  
AYVALI KÖYÜ DERECELENDİRME HARİTASI

1/10100

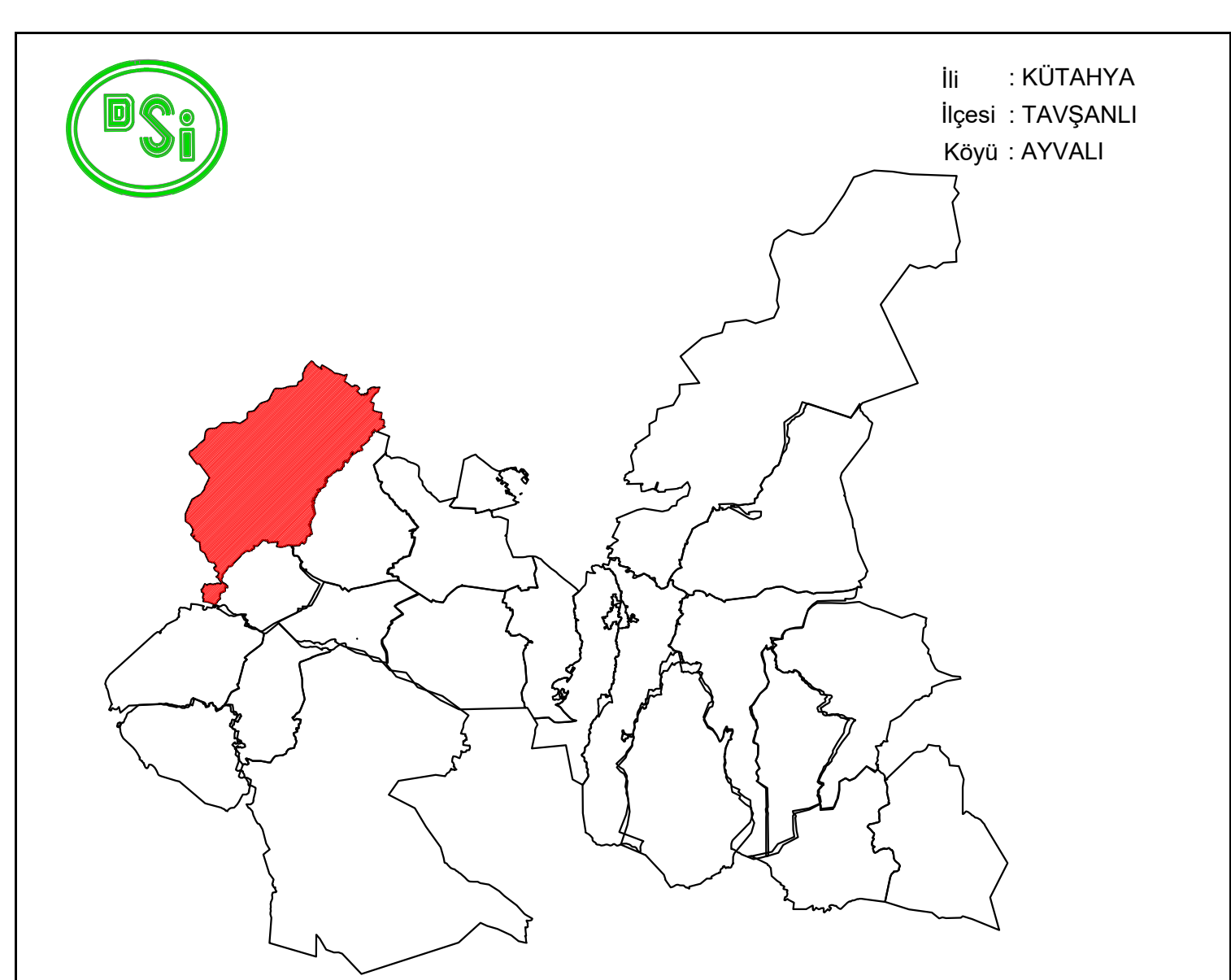


DERECE DENKLEŞTİRME TABLOSU

| Derece | 1      | 2      | 3      | 4      | 5      | 6      |
|--------|--------|--------|--------|--------|--------|--------|
| 1      | 1      | 1.1636 | 1.4088 | 1.8285 | 2.4233 | 3.6306 |
| 2      | 0.8594 | 1      | 1.2107 | 1.5714 | 2.0825 | 3.12   |
| 3      | 0.7098 | 0.826  | 1      | 1.2979 | 1.7201 | 2.577  |
| 4      | 0.5469 | 0.6364 | 0.7705 | 1      | 1.3253 | 1.9856 |
| 5      | 0.4127 | 0.4802 | 0.5814 | 0.7545 | 1      | 1.4982 |
| 6      | 0.2754 | 0.3205 | 0.388  | 0.5036 | 0.6675 | 1      |

DERECELENDİRME TABLOSU

|  |                             |
|--|-----------------------------|
|  | 1. DERECE (67 - 79.00 PUAN) |
|  | 2. DERECE (55 - 66.99 PUAN) |
|  | 3. DERECE (44 - 54.99 PUAN) |
|  | 4. DERECE (33 - 43.99 PUAN) |
|  | 5. DERECE (22 - 32.99 PUAN) |
|  | 6. DERECE (11 - 21.99 PUAN) |



T.C.  
TARIM VE ORMAN BAKANLIĞI  
DEVLET SU İŞLERİ GENEL MÜDÜRLÜĞÜ  
DEVLET SU İŞLERİ 3. BOLGE MÜDÜRLÜĞÜ  
KÜTAHYA TAVŞANLI AT VE TİGH PROJESİ  
AYVALI DERECELENDİRME HARİTASI

DERECELENDİRME KOMİSYON

|                  | ÜNVANI           | ADI SOYADI         | İMZA |
|------------------|------------------|--------------------|------|
| KOMİSYON BAŞKANI | ZİRAAT MÜHENDİSİ | HASENE UZUNOĞLU    |      |
| KOMİSYON ÜYESİ   | ZİRAAT MÜHENDİSİ | ERKAN ÖNGÜN        |      |
| KOMİSYON ÜYESİ   | ZİRAAT MÜHENDİSİ | EMEL DOĞAN TUNAR   |      |
| KOMİSYON ÜYESİ   | HARİTA MÜHENDİSİ | MURAT ARSLAN       |      |
| ASIL ÜYE         | MUHTAR           | YAKUP ÖZLÜ         |      |
| 1. ÜYE           | ARAZI MALIKI     | ABDULLAH GÖLMOŞCAN |      |
| 2. ÜYE           | ARAZI MALIKI     | ALİ ÇEVİK          |      |