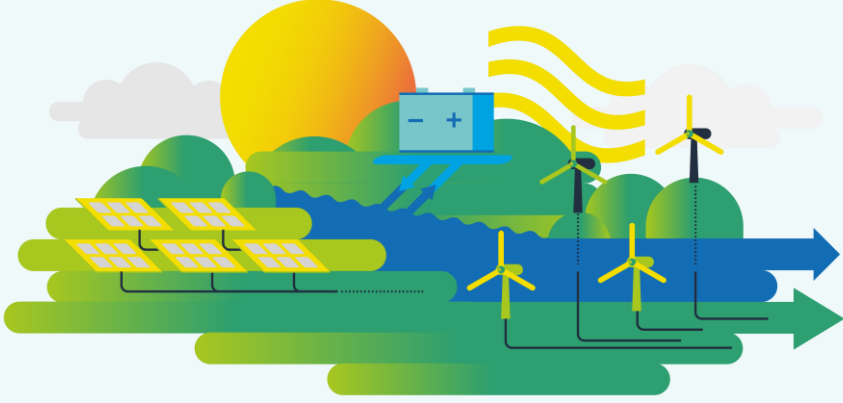


BİRLEŞİK YENİLENEBİLİR ENERJİ ÜRETİM TESİSLERİ



Birleşik yenilenebilir enerji üretim tesisleri hidroelektrik, güneş, rüzgar vb. yenilenebilir enerji kaynaklarının bir arada kullanıldığı sistemlerdir.

MEVZUAT

- **Birleşik yenilenebilir enerji üretim tesisi başvurularının kapsamı ve genel çerçevesi:**
 - *Elektrik Piyasası Lisans Yönetmeliğinde Değişiklik Yapılmasına Dair Yönetmelik*
 - *Yenilenebilir Enerji kaynaklarının Belgelendirilmesi ve Desteklenmesine İlişkin Yönetmelikte Değişiklik Yapılmasına Dair Yönetmelik*ile belirlenmiştir.

BAŞVURU

- *2021/6 sayılı ve "Ana Kaynağı Hidrolik Olan Enerji Tesislerinde Birleşik Yenilenebilir Enerji Tesisi Kurulması hk." konulu Genel Müdürlüğümüz Genelgesi kapsamında iş ve işlemleri DSİ tarafından yürütülen projelere ilişkin olarak başvurular alınmaktadır.*
- *Başvuruların ilgili DSİ ihtisas birimleri tarafından incelenmesi sonrasında uygun bulunan projeler lisans işlemleri için Enerji Piyasası Düzenleme Kurulu'na yönlendirilmektedir.*



DEVLET SU İŞLERİ GENEL MÜDÜRLÜĞÜ
YENİLENEBİLİR ENERJİ DAİRESİ BAŞKANLIĞI